



BIANCO / WHITE BN 010



BLU / BLUE BL 020



VERDE / GREEN VR 010



FUCSIA / PINK RS 033

Ordine minimo 10 paia per taglia / Minimum order 10 pairs per size.

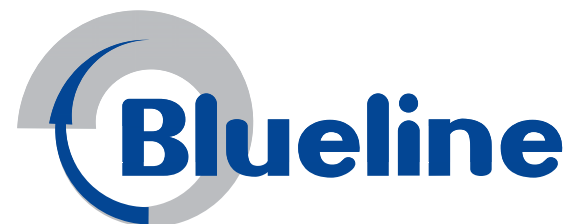
SIZE: 35 - 36 - 37 - 38 - 39 - 40 - 41/42 - 43/44 - 45/46



100% italian made
100% italian material

Xgo

PROFESSIONAL CLOGS
for sanitary usage





CARATTERISTICHE DEL PRODOTTO

- A** CERTIFICATO CE: QUESTA CALZATURA È UN DPI CONFORME AI REQUISITI DI BASE APPLICABILI ALLE CALZATURE DA LAVORO SPECIFICATI NELLA NORMA EN ISO 20347:2012 OB A E SRC
- B** SUPERLEGGERO: PESO MEDIO AL PAIO 600 GR
- C** AERATO: SONO PRESENTI FORI DI AERAZIONE PER IL RICAMBIO D'ARIA E STUDIATI PER PROTEGGERE IL PIEDE DALL'ENTRATA DI LIQUIDI DI CADUTA
- D** ANATOMICO: GARANTISCE IL NATURALE APPOGGIO DEL PIEDE
- E** ANTISHOCK: MASSIMO ASSORBIMENTO D'ENERGIA NELLA ZONA DEL TALLONE
- F** ANTISCIVOLO: IL PARTICOLARE DISEGNO DEL BATTISTRADA DELLA SUOLA HA CONSENTITO DI OTTENERE IL REQUISITO SRC RELATIVAMENTE ALLA RESISTENZA ALLO SCIVOLAMENTO
- G** ANTISTATICO: MATERIALE ANTISTATICO
- H** LAVABILE IN LAVATRICE FINO A 90°C E STERILIZZABILE FINO A 134°C. RESISTENTE ALLE NORMALI STERILIZZAZIONI CHIMICHE O CON RAGGI U.V. IN USO PRESSO LE STRUTTURE OSPEDALIERE
- I** ANTIBATTERICO, ANTIFUNGO, ANTIMUFFA



CLOG'S CHARACTERISTICS

- A** CE CERTIFICATION: THIS CLOG IS A PERSONAL PROTECTIVE EQUIPMENT IN ACCORDANCE TO THE REQUIREMENTS OF WORKING SHOES SPECIFIED IN THE RULE EN ISO 20347:2012 OB A E SRC
- B** EXTREMELY LIGHT: AVERAGE WEIGHT 600GR. PER PAIR
- C** AERATED CLOG: LATERAL HOLES PROVIDE AERATION BUT AVOID LIQUIDS TO DROP IN FALLING FROM HEIGHT
- D** ANATOMIC: RESPECT OF THE NATURAL FOOT ANATOMY
- E** ANTISHOCK: MAXIMUM ENERGY ABSORPTION IN THE HEEL ZONE
- F** ANTISLIP: THE UNIQUE DESIGN OF THE SOLE'S TREAD HAS OBTAINED THE SRC REQUIREMENTS REGARDING THE SLIPPING RESISTANCE
- G** ANTISTATIC: ANTISTATIC MATERIAL
- H** MACHINE WASHABLE UP TO 90°C AND STERILIZABLE UP TO 134°C. RESISTANT TO THE COMMON CHEMICAL OR U.V. STERILISATIONS USED IN HOSPITALS
- I** ANTIBACTERIAL, ANTIMOULD, ANTIFUNGUS



TECHNISCHE DATEN

- A** CE ZERTIFIZIERUNG: DER SCHUH IST EINE PERSÖNLICHE SCHUTZAUSRÜSTUNG (P.S.A.) UND ENTSPRICHT DEN FÜR DIE BERUFSSCHUHE ANWENDBAREN ANFORDERUNGEN DER NORM EN ISO 20347:2012 OB A E SRC
- B** FEDERLEICHT: 600GR PRO PAAR
- C** BELÜFTUNG DER FÜßE: SEITLICHE LÖCHER BELÜFTEN DEN FUß ABER VERWEHREN DEN VON OBEN FALLENDEN FLÜSSIGKEITEN DAS EINDRINGEN
- D** ANATOMISCH: DAS FUßBETT IST ANATOMISCH GEFORMT
- E** ANTISCHOCK: MAXIMALE ENERGIEAUFNAHME IM FERSENBEREICH
- F** RUTSCHFEST: DAS SPEZIELLE DESIGN DER LAUFFLÄCHE IN DER SOHLE HAT DIE SRC VORAUSSETZUNG FÜR DIE RUTSCHFESTIGKEIT ERHALTEN
- G** ANTISTATISCH: ANTISTATISCHES MATERIAL
- H** MASCHINENWASCHBAR BIS 90°C UND STERILISIERBAR BIS 134°C. DER SCHUH IST RESISTENT VOR CHEMISCHEN UND UV- STRAHLEN STERILISATIONEN DIE IN KRANKENHÄUSERN BENÜTZT WERDEN
- I** ANTIBAKTERIELL, ANTISCHIMMEL UND ANTIPLIZ

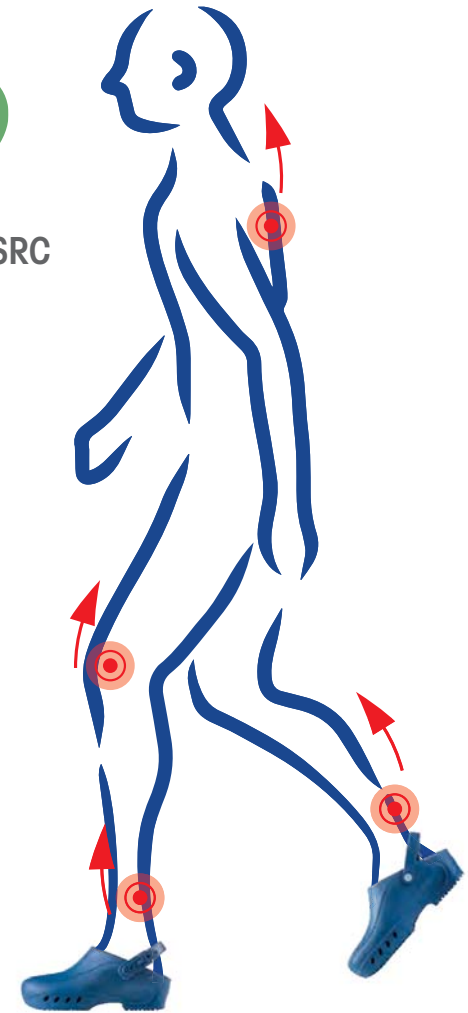


CARACTÉRISTIQUES DU PRODUIT

- A** CERTIFICATION CE, CE SABOT EST UN EPI CONFORME AUX NORMES APPLIQUEES AUX CHAUSSURES DE TRAVAIL SELON LA NORME EN ISO 20347:2012 OB A E SRC
- B** SUPER LEGER: POIDS MOYEN À LA PAIRE 600 GR
- C** AERE: VENTILATIONS LATERALES POUR UN PLUS GRAND CONFORT TOUT EN PROTEGEANT L'UTILISATEUR DE TOUT TYPE DE CHUTES DE LIQUIDES
- D** CHAUSSANT ANATOMIQUE: SYSTEME D'ABSORPTION D'ENERGIE DU TALON QUI RENFORCE LE CONFORT D'UTILISATION
- E** ANTIDERAPANT, LE DESSIN EXCLUSIF DE LA BANDE DE ROULEMENT DE LA SEMELLE A PERMIS D'OBTENIR LA CERTIFICATION SRC RELATIVE À LA RESISTANCE AU GLISSEMENT.
- G** ANTISTATIQUE: MATÉRIEL ANTISTATIQUE
- H** LAVABLE EN MACHINE JUSQU'À 90°C ET STÉRILISABLE JUSQU'À 134°C. RÉSISTANT AUX STÉRILISATIONS PAR RAYONS U.V EN USAGE DANS DES STRUCTURES HOSPITALIÈRES
- I** ANTIBACTÉRIEN, FONGICIDE, ANTIMOISSURE

Xgo

EN ISO 20347: 2012 OB A E SRC



Ospedaliero
Hospital



Unisex



Antiscivolo
No-slip



Anatomico
Anatomical



Superleggero
Lightweight



Impermeabile
Waterproof



Food



Antistatico
Antistatic



Lavabile
Washable



Omologato
Approved